

道路工事に伴う夜間全面通行止のお願い

県道石川白河線が石川町大字王子平地内において、道路を切削舗装工事を予定してます。工事期間中、県道石川白河線から県道矢吹石川線が下記の日程にて夜間通行止になります。迂回路は農免道路及び藤沢工業団地経由滑津橋・沢田方面の町道になりますのでご協力お願いします。地域の皆様には大変ご不便ご迷惑をおかけすることになりますが、安全第一で工事早期完成に努力を致しますので、ご理解とご協力のほどお願い致します。

工事期間令和8年3月 10日(火)～令和8年3月13日(金)まで

時間 夜間全面規制

21時～5時までの8時間

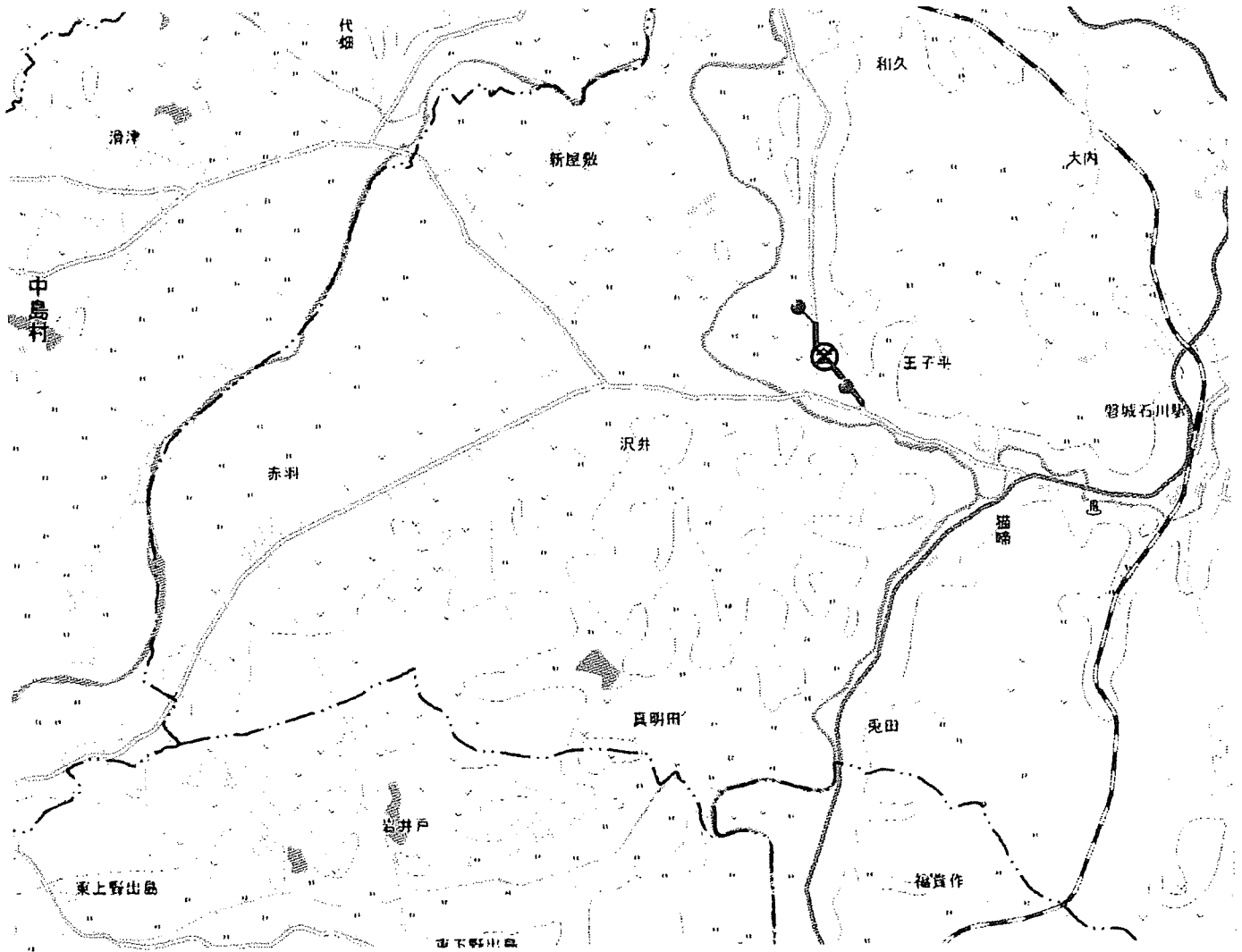
工事通行止箇所案内図



発注者 福島県石川土木事務所 業務課
電話 0247-26-2138

施工者 鈴五建設工業株式会社
電話 0247-36-2018

規制箇所図



⊗ 通行止(全面通行止、車両通行止)
 ⊗ 大型車通行止
 片、片側交互通行(片側通行止、車両規制含む)
 ⊗ 他 その他規制

| 整理番号 | 建設・土木事務所名 | 路線名 | 区間(場所) (上段: 起点 下段: 終点) | 延長 (km) | 規制理由 | 期間 (上段: 開始日時 下段: 解除日時) | 規制内容 | 備考 (迂回路、幅員、道路交通 に対する措置) |
|------------|-----------|-------|------------------------------|------------|------|---|-----------------|--|
| 26A0700002 | 石川土木事務所 | 石川矢吹線 | 石川郡石川町字王子平209 石川郡石川町字梁瀬38 | 0.7 | 舗装工事 | 2026年03月10日 21:00 ~ 2026年03月13日 05:00 | 全面通行止 (時間規制) | 全面通行止め 令和8年3月10日21:00~令和8年3月13日5:00 緊急車両 通行可 一般車両 施工時間外通行可 迂回路 白河方面 町道1190号線 石川方面 町道1192号線 |