

● 日本製

特許出願中



ナットチェッカー

ISO規格 33mm トラックのナットの緩みが  
目視で**確実**に分かる  
ナットチェッカー

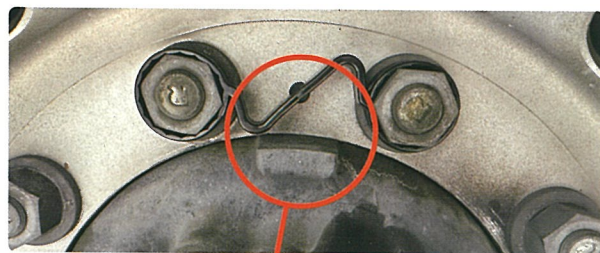


正常時



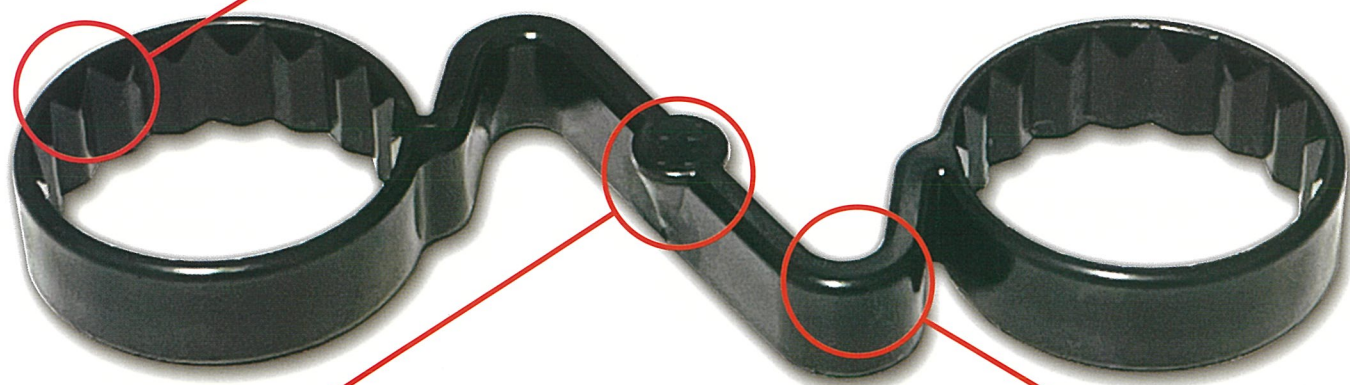
異常時

# 4 ナットチェッカーの 4つの強み



**1** 取付しやすいテーパ加工  
柔らかい素材を採用。スムーズに取付できる

**2** 全メーカー装着可能  
ハブに干渉しないからメーカー問わず装着できる



**3** 装着間違えのない設計  
中心の円錐型の目印で裏表が一目で分かる

**4** 角は全て面取り加工  
指の負担を大幅に軽減できる

**BESTRUCK**

所在地 〒 454-0013 名古屋市中川区八熊 1-11-10

URL <https://nutchecker.jp>

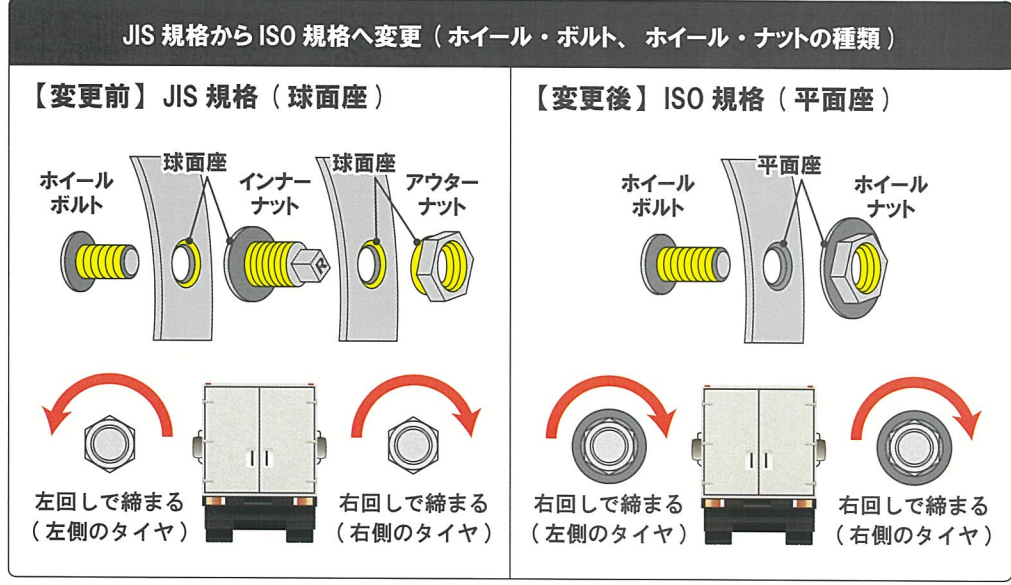
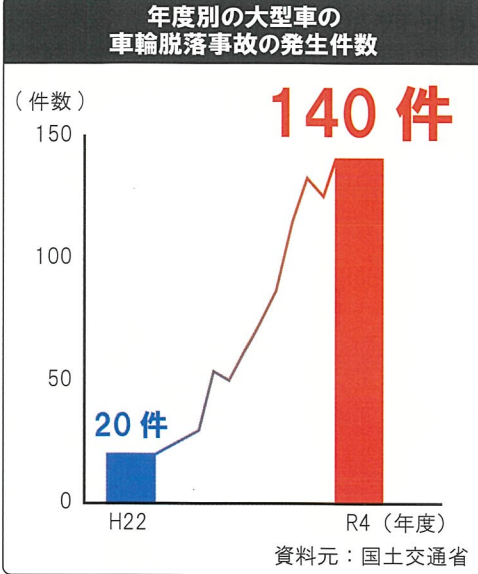
オフィシャル  
ホームページ



# 課題

## 大型車の車輪脱落事故件数

JIS規格からISO規格へ変更後も車輪脱落事故は減らない現状



# 原因

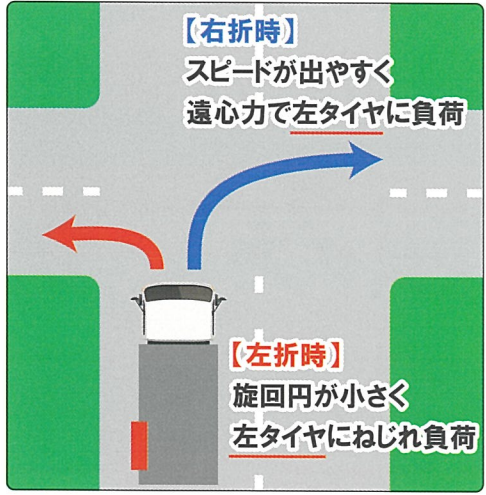
## 日本の道路事情に着目

車体左後に負荷がかかるため、左後の車輪脱落事故が多くなる

### 日本の道路形状



### 左側通行は車体左側に負荷がかかる



### 車体左側の負荷が原因で事故に繋がる

左後の車輪脱落事故が多発（R4年度国土交通省調べ）

左前	1件 1%	右前	3件 2%
左後	132件 95%	右後	4件 3%

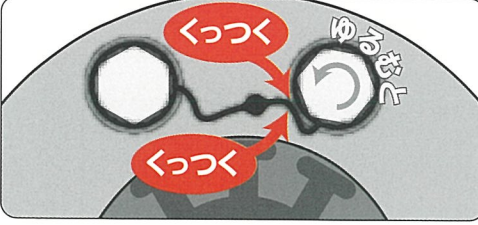
# 対策

## ナットチェッカーで確実にナットの緩みを発見

日常点検の負担を軽減し車輪脱落事故を減らすトラックのための安全対策

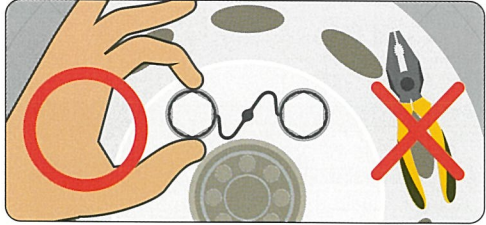
日常点検の負担を大幅に軽減できる

ホイールナットが緩んだ場合ナットチェッカーが変形することで目視で確実に判断ができます。



素手で脱着可能

工具がなくても素手で簡単に脱着が可能です。作業時間と負担を大幅に削減できます。



ブレーキ・ベアリング故障の可能性を表示

ブレーキ・ベアリングの故障による異常加熱を溶融により確認することが出来ます。

