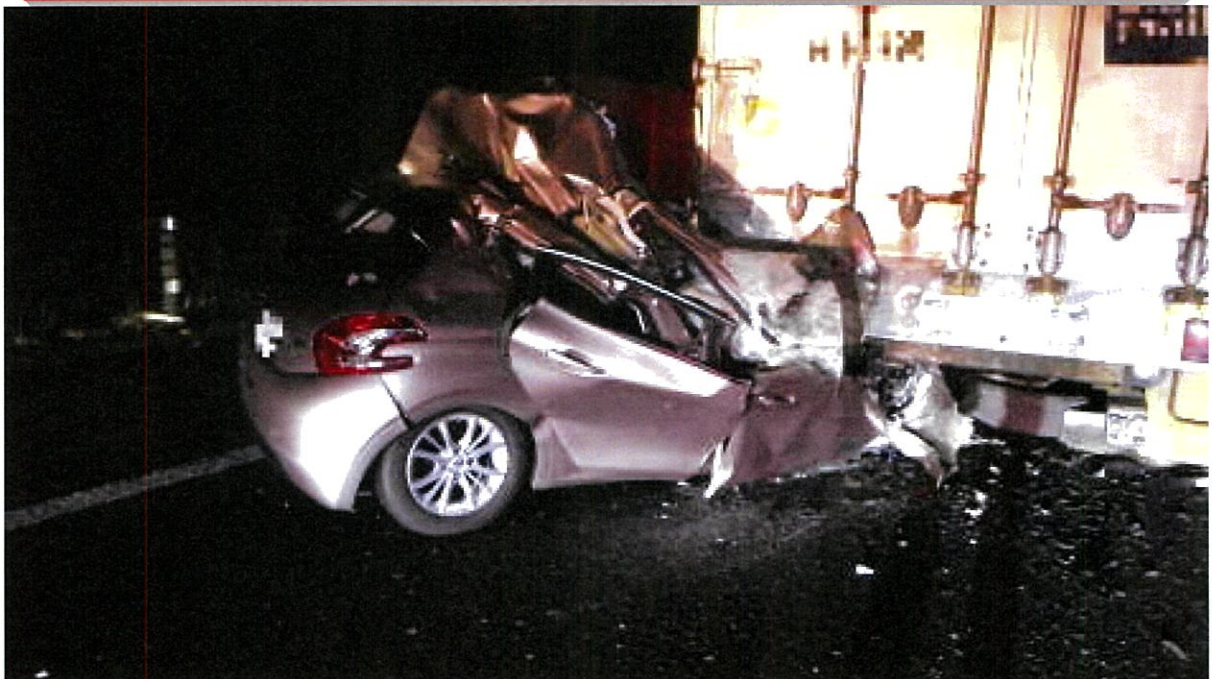


ハイウェイ・ニュース

平成30年3月21日

平成30年3月20日、東北自動車道で、事故により停止した大型貨物車に普通乗用車が追突する事故が発生、追突した車両を運転していた**60代男性が死亡!**



平成30年3月20日（火）午後8時40分ころ、東北自動車道上り線において、追突事故を起こして停止した大型貨物車に普通乗用車が追突する事故が発生しました。この事故により、追突した普通乗用車を運転していた60代の男性が死亡しています。

- 安全な速度で運転をしましょう。
- 前照灯をこまめに切り替え、前方の状況を確認しましょう。
- 十分な車間距離を取りましょう。
- 長時間の運転は避け、サービスエリア・パーキングエリアで休憩しましょう。

福島県警察高速道路交通警察隊