

平成30年2月26日  
 東日本高速道路株式会社  
 東北支社いわき工事事務所

## E6 常磐自動車道(いわき四倉IC～広野IC間) 4車線化工事に伴う工事用車両出入りのお知らせ

NEXCO東日本いわき工事事務所(福島県いわき市)は、2車線区間(片側1車線)のE6常磐自動車道いわき中央インターチェンジ(IC)～広野IC間において、4車線化工事を行っています。

この区間のうち、いわき四倉IC～広野IC間において、高速道路に工事用車両の出入口を設置し土運搬及び資材運搬を行いながら工事を実施します。

工事用車両の出入口には工事看板の設置やガードマンによる工事用車両の誘導を行うなど、安全対策を実施しますが、工事用車両の出入口付近を通行される際は十分注意して走行願います。

お客さまにはご迷惑をお掛けしますが、ご理解とご協力をよろしくお願い致します。

### 1. 工事用車両出入り区間

常磐自動車道 いわき四倉IC～広野IC(下り線\_仙台方面)

### 2. 工事用車両出入り箇所

(下り線\_仙台方面)

- ①194. 0KP付近(大久トンネル手前)、②197. 3KP付近(折木川橋手前)
- ③198. 4KP付近(虻木橋手前)、④198. 9付近(小名入川橋手前)
- ⑤199. 2KP付近(浅見川橋手前)

※KP(キロポスト)とは、距離を表すもので、三郷JCTを起点として距離を示しています。



工事状況により、工事用車両出入り箇所を追加する場合があります。

### 3. 工事用車両出入りの工事期間、工事時間

工事期間：平成30年2月～平成31年12月頃まで

工事時間：8：00～17：00又は日没まで

(悪天候の場合、また、ゴールデンウィーク・お盆・年末年始は中止します。)

### 4. 工事用車両出入口状況写真 KP194.0付近 大久トンネル手前



### 5. 工事用車両出入口を使用する主な工事用車両

ダンプトラック(土運搬)

4tトラック(資材運搬)

コンクリートミキサー車



●● 工事  
NEXCO東日本 工事用車両  
●● 建設(株) (H-100)

※ご利用されるお客さまに認識して頂けるよう出入口を使用する工事用車両である旨、明示しております。

### 6. 注意事項

工事用車両出入口には、工事看板の設置やガードマンによる工事用車両の誘導を行うなど、安全対策を行っています。

この工事用車両出入口では、前を走行している工事用車両の後ろについて行き、そのまま工事現場へ入らないようご注意ください。また、誤って工事現場に入ってしまった場合は、車を停止しガードマンの指示に従って下さい。

7. その他(路肩幅員の縮小について)

いわき中央IC～広野IC(下り線\_仙台方面)の4車線化工事において、土の掘削などを行うため、路肩に仮設落石防護柵や仮設防護柵を設置していることから路肩幅が狭くなっているところがあります。

安全対策として、看板の設置、発光による注意喚起の他、音の出る白線を実施しています。

幅が狭くなっている路肩付近を通行される際は十分注意して下さい。



※工事状況により、仮設落石防護柵や仮設防護柵の設置箇所を追加する場合があります。

仮設落石防護柵・仮設防護柵



安全対策



8. お客さま窓口

・NEXCO東日本お客さまセンター(24時間オペレーターが対応します。)  
0570-024-024 または 03-5338-7524

(お問い合わせ先)

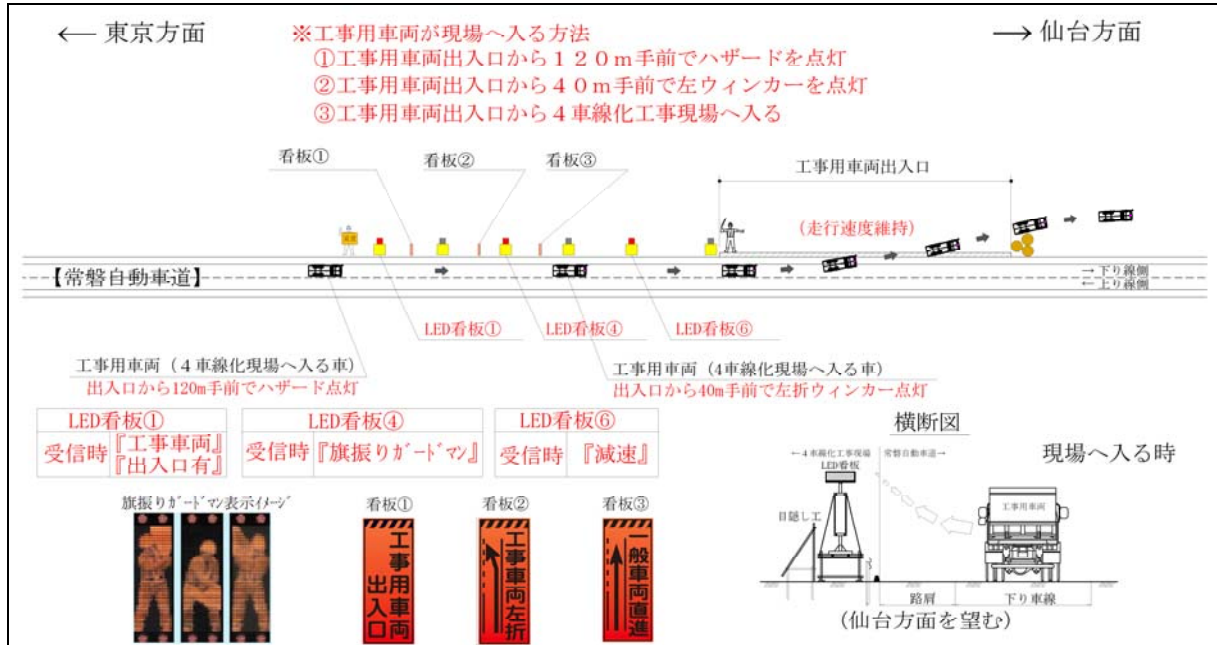
NEXCO 東日本 東北支社 いわき工事事務所

工務課 つぶらい としひろ  
粒来 利祐 TEL. 0246-34-0077(代表)

本資料については、宮城県政記者クラブ、東北電力記者会、東北専門記者会、南相馬記者クラブ、いわき記者クラブにお配りしています。

【参考資料】

① 工事用車両が高速道路から出て、工事現場へ入る場合



② 工事用車両が工事現場から出て、高速道路へ入る場合

