

会員事業者 各位

令和5年3月
(公社) 福島県トラック協会
業 務 部

トラック運転者の適性診断（一般・初任・適齢）受診助成事業 電子（WEB）申請について

「運転適性診断受診 助成票」については、今までは各支部窓口で対応・配布していましたが、令和5年度より会員事業者が自身のPCから電子申請する方法へ変更しますので、よろしくお願いたします。

1 電子申請への切替日

令和5年3月22日

（助成対象期間は令和5年4月1日から令和6年2月29日まで）

2 申請方法

3月22日～ 福島県トラック協会HPの「お知らせ」欄から申請となります。

4月1日～ 福島県トラック協会HPの「助成金・補助事業ページ」から申請となります。

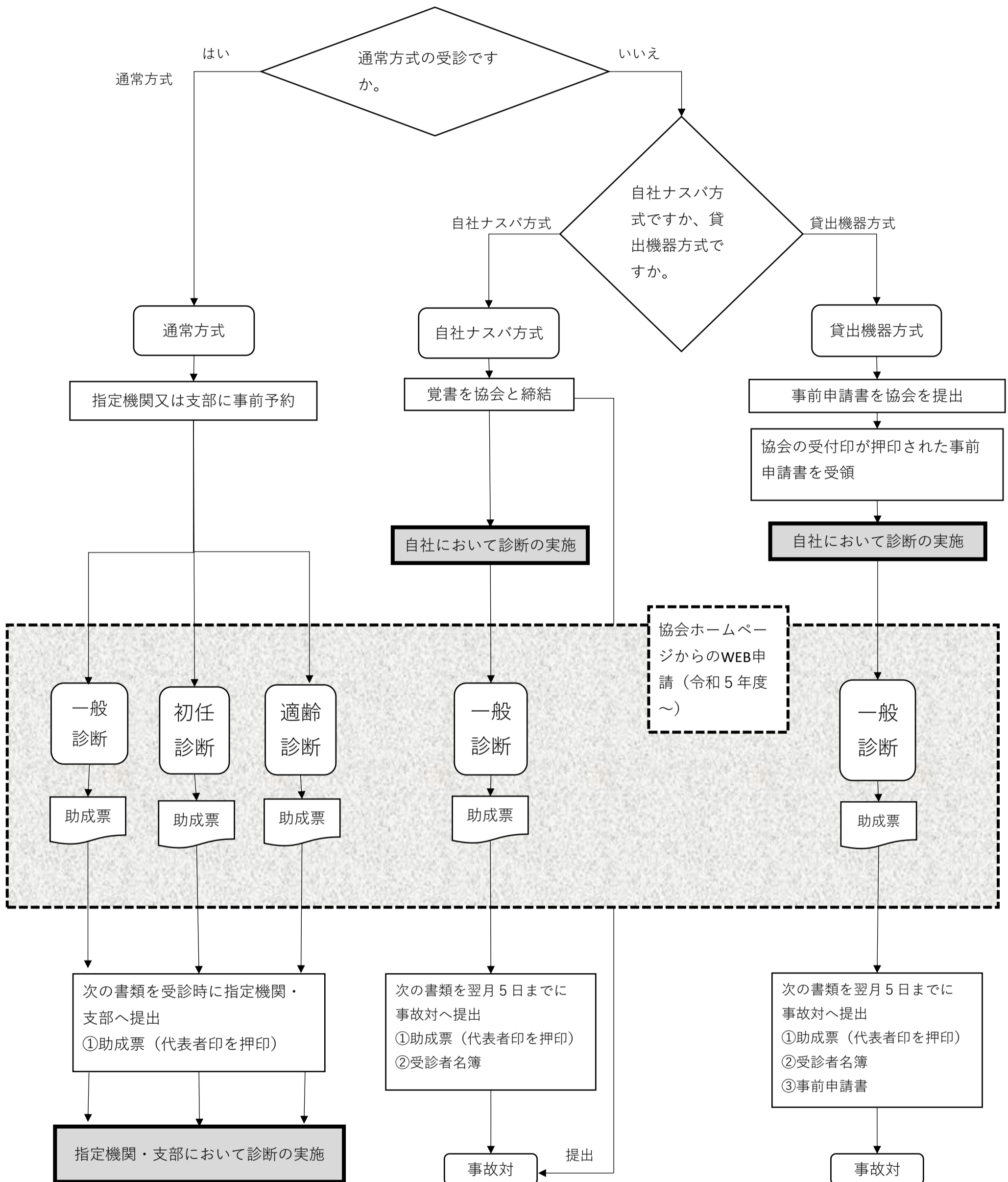
（別紙「運転適性診断受診 助成票マニュアル」を確認して下さい）

3 注意事項

- ・電子申請への切替に伴い各支部での「運転適性診断受診 助成票」の配布は無くなります。
- ・通常方式の場合、適性診断を受診する際に「運転適性診断受診 助成票」を指定機関又は支部へ提出しますので、事前にプリントアウトし、代表者印を押印後、受診者へ渡してください。
- ・PCが使用できない事業者につきましては、当協会業務部又は各支部へ連絡願いたします。
- ・プリントアウトした助成票の内容を訂正する場合は、訂正印を押してください。ただし、診断種類の間違いは再度申請となります。間違えた助成票は破棄してください。

（電話 024-558-7755）

適性診断申請フロー図



運転適性診断受診 助成票マニュアル

令和5年度より電子申請となります。要領を読んでから、下記手順で申請して下さい。



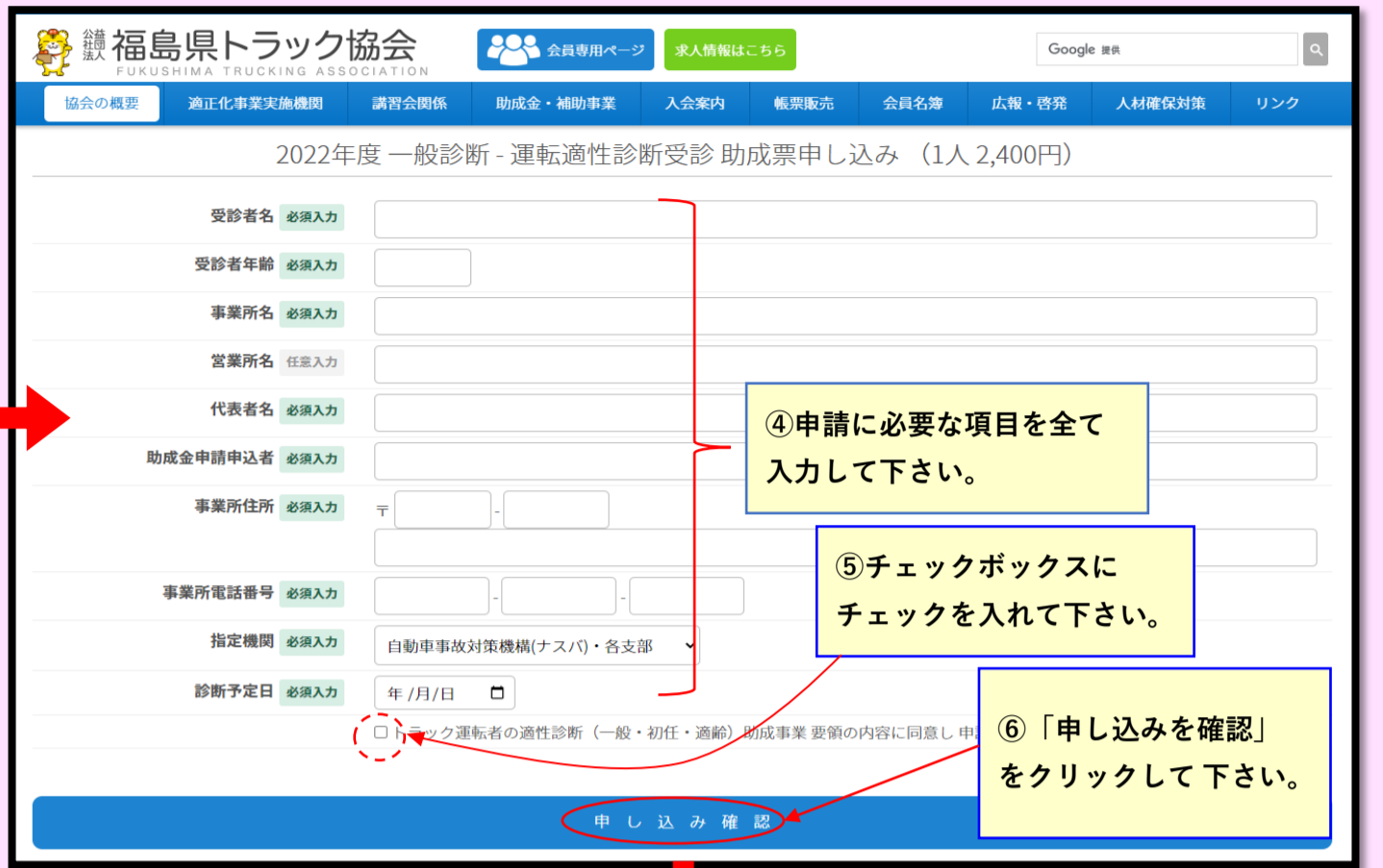
①福島県トラック協会HPの「助成金・補助事業」をクリックして下さい。



②希望する方式をクリックして下さい。
(※ページデザイン、表記は一部変更となる場合があります)



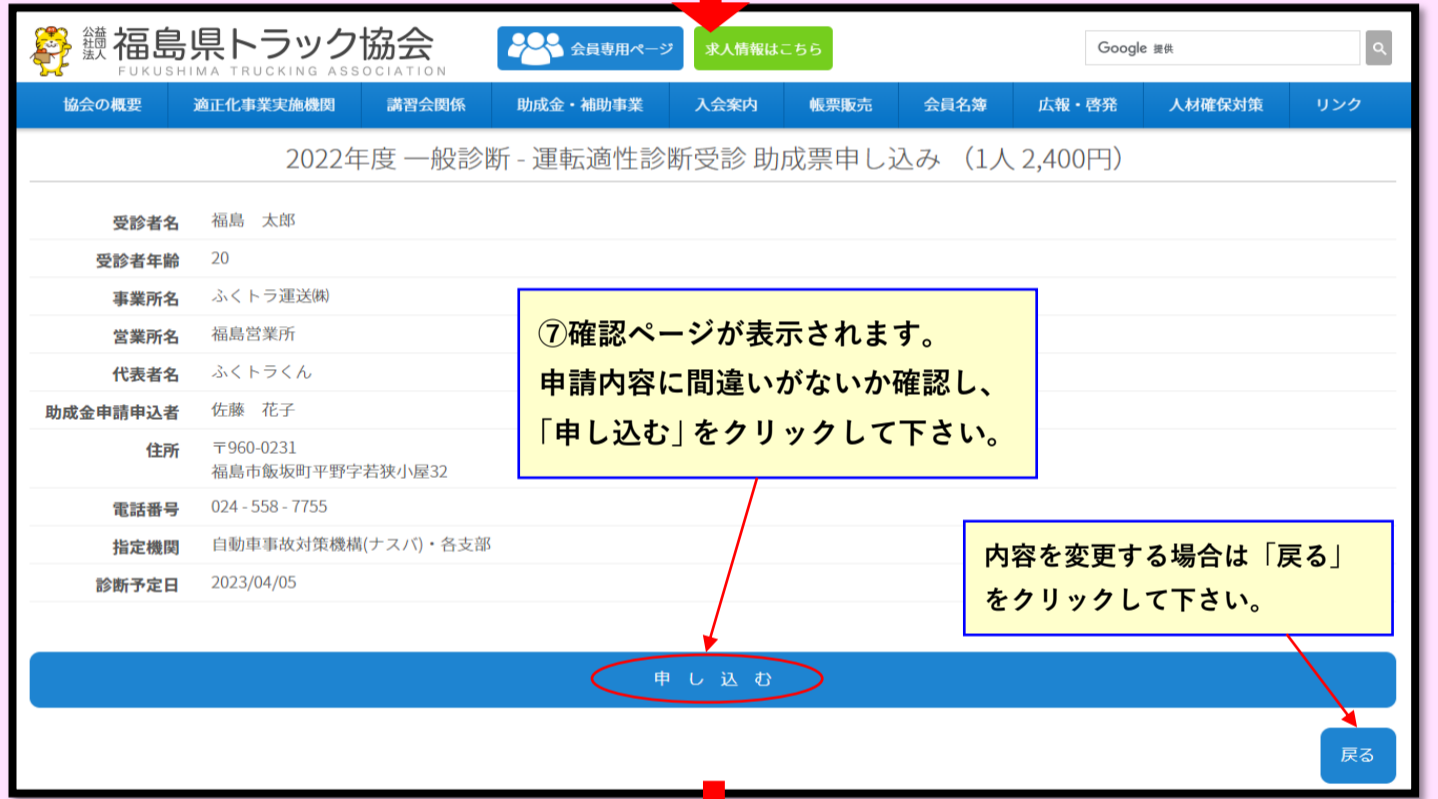
③希望する診断をクリックして下さい。
(※ページデザイン、表記は一部変更となる場合があります)



④申請に必要な項目を全て入力して下さい。

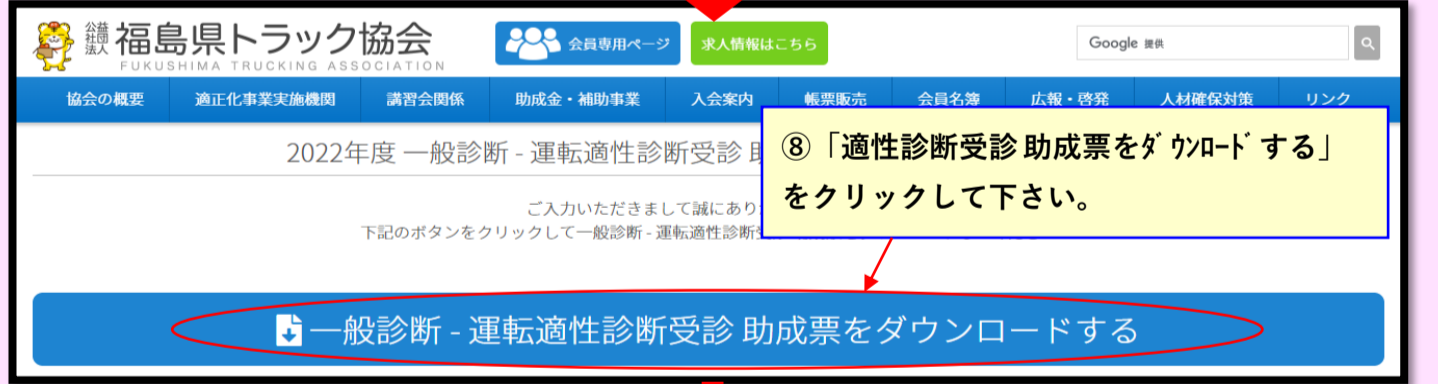
⑤チェックボックスにチェックを入れて下さい。

⑥「申し込みを確認」をクリックして下さい。



⑦確認ページが表示されます。申請内容に間違いがないか確認し、「申し込む」をクリックして下さい。

内容を変更する場合は「戻る」をクリックして下さい。



⑧「適性診断受診助成票をダウンロードする」をクリックして下さい。

※プリントアウトした助成票に間違いがあった場合は、用紙に訂正印で修正して下さい。
※用紙サイズがA4以外、また印刷向きが横でも助成票は利用可能です。



⑨ダウンロードした助成票をプリントアウトして下さい。

⑩プリントアウトした助成票は必ず代表者印を押して、診断を受ける際に指定機関に提出して下さい。