

令和元年5月10日
東日本高速道路株式会社
東北支社福島管理事務所
ネクセリア東日本株式会社
東北支店

E4 東北自動車道 国見サービスエリア上下線 施設のリニューアル工事に伴う仮施設での 営業及び駐車マスの更なる減少を行います 《近隣のSA・PAをご利用ください》

NEXCO東日本福島管理事務所(福島県福島市)及びネクセリア東日本東北支店(宮城県仙台市)では、より快適・便利なサービスをお届けするために、**E4** 東北自動車道 国見サービスエリア(SA)(上下線)において施設のリニューアル(全面改良)工事を実施しております。

これに伴い、現在の施設の建替え工事のため仮施設(売店・トイレ等)への切り替えを実施いたします。引き続きSA施設(仮施設での営業)はご利用いただけますが、現在の駐車マスをさらに減少し、駐車場及び歩道エリアを制限しながらの工事となるため、駐車可能台数が大幅に減少します。

駐車マスの減少に伴い混雑が予想されますので、近隣のSA、パーキングエリア(PA)のご利用や余裕を持った休憩で混雑緩和へのご協力をお願いいたします。

より安全・安心・快適・便利な休憩施設に生まれ変わるため、お客さまには大変ご迷惑をおかけしますが、皆さまのご理解とご協力をお願いいたします。

なお、今後の工事進捗に併せ、規制の内容等について決定次第改めてお知らせします。

記

1. 工事場所 東北自動車道 国見SA 上下線
2. 工事内容等 ①仮施設(売店、トイレ等)への切り替え、駐車マスの減少
②既設建物(売店、トイレ等)の解体工事

【上記①以降の駐車可能マス】

車種	下り線			上り線				
	(現在)	→	工事 開始後	増減	(現在)	→	工事 開始後	増減
小型車	51台	→	32台	-19台	89台	→	32台	-57台
大型車	13台	→	13台	± 0台	12台	→	11台	- 1台
大型車・小型兼用	8台	→	8台	± 0台	13台	→	9台	- 4台
バス優先	4台	→	4台	± 0台	3台	→	3台	± 0台
トレーラー	3台	→	3台	± 0台	4台	→	1台	- 3台

※1 詳細は、添付図1-1、1-2をご覧ください。

※2 仮設売店(軽食有)、自動販売機及び仮設トイレ(多機能トイレ含む)、ガスステーション、EV急速充電スタンドはご利用いただけます。

- ※3 近隣でご利用可能なSA・PAについては別添図-2をご覧ください。
※4 大型・小型兼用マスは、大型車として利用可能な台数を示しております。
※5 上り線のトレーラーマスが減少しますので、近隣のSA・PAをご利用ください。

3. 工事開始日 ①仮設売店・仮設トイレの切り替え工事：令和元年5月21日(火) 9:00より
②既設建物の解体工事：令和元年5月下旬より

4. お客さま窓口 NEXCO東日本お客さまセンター(24時間オペレーターが対応します。)
・0570-024-024 または 03-5338-7524

お問い合わせ先

【報道関係者専用】

改良工事全般に関すること

NEXCO東日本東北支社 福島管理事務所

改良担当課長 みうら おさむ 三浦 修
施設担当課長 いけの たいと 池野 泰人
施設担当課長 おおむかい よしのり 大向 義則

TEL 024-542-0111(代) (受付時間/平日8:50~17:20)

営業施設に関すること

ネクセリア東日本(株)東北支店

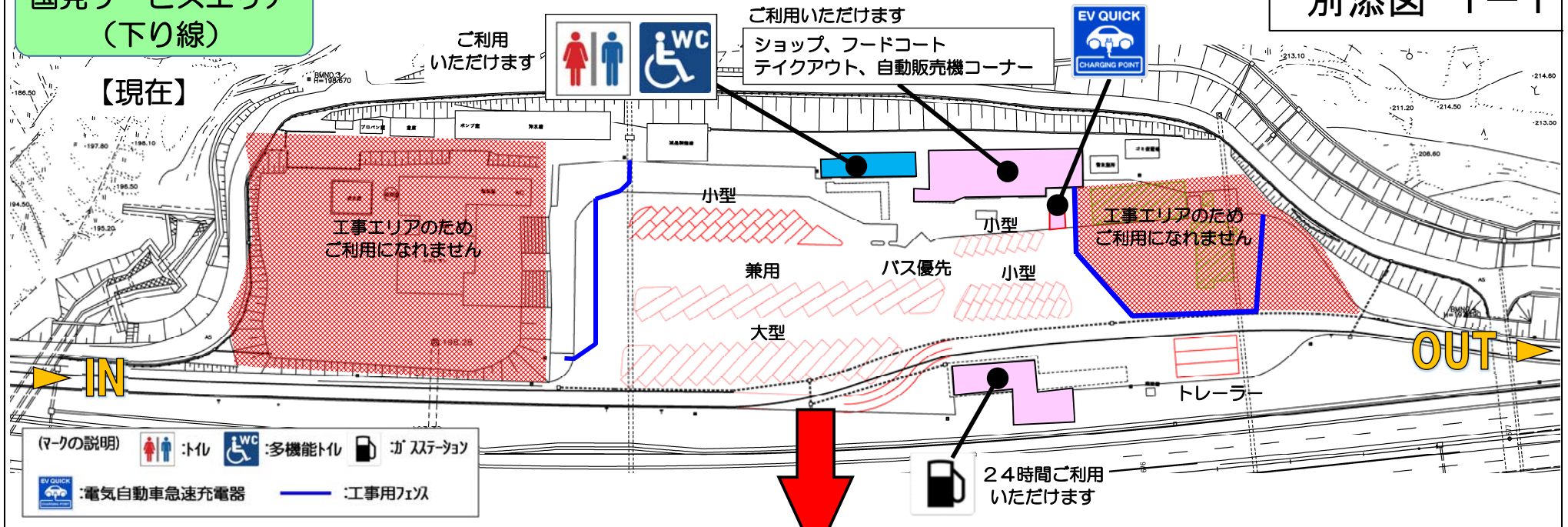
総務課長 ふじかわ よしき 藤川 芳樹

TEL 022-263-2477(代) (受付時間/平日8:45~17:25)

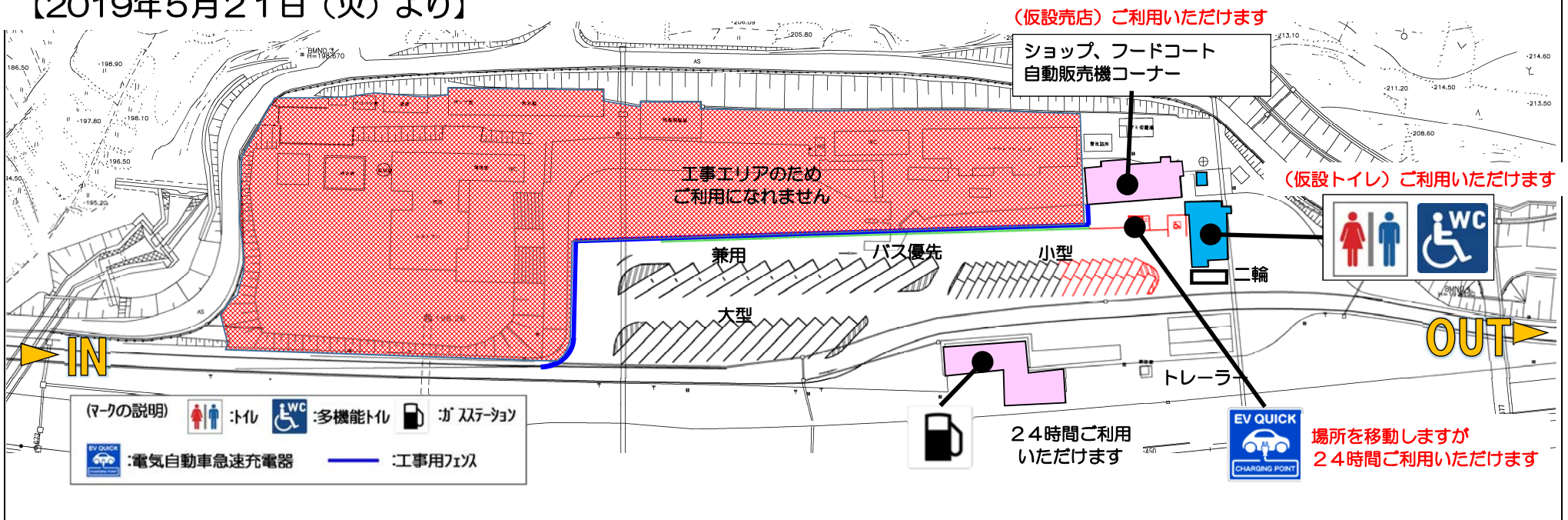
本資料については、宮城県政記者会、山形県政記者クラブ、福島県政記者クラブにお配りしています。

国見サービスエリア
(下り線)

別添図 1-1



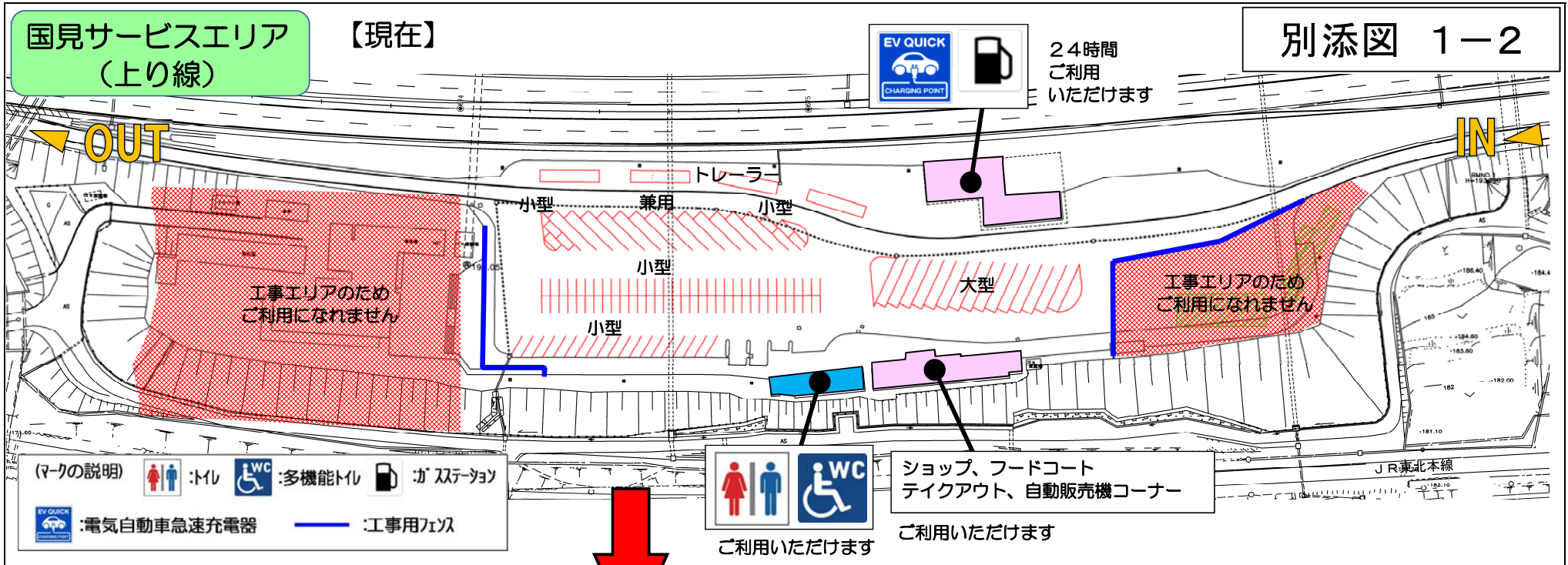
【2019年5月21日(火)より】



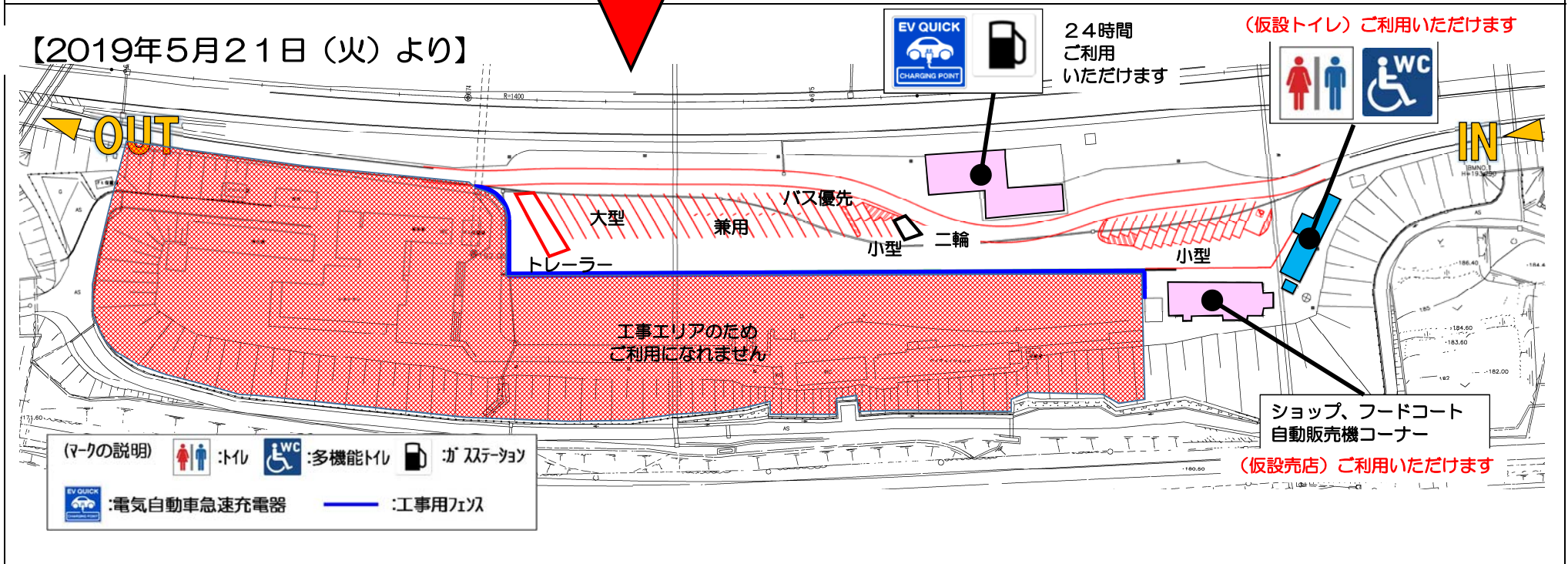
国見サービスエリア (上り線)

【現在】

別添図 1-2



【2019年5月21日 (火) より】



近隣のサービスエリア・パーキングエリア

